

Informatie voor zorgverlener

Instructie gebruik eSwab

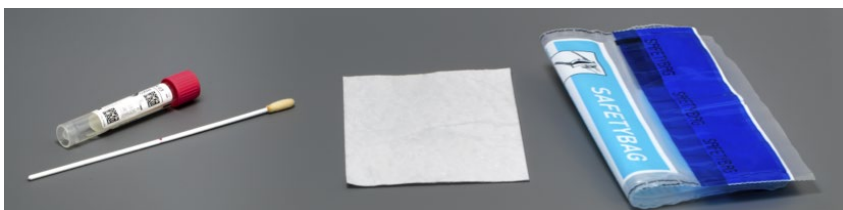
Voor een bacteriologische kweek, schimmelkweek of PCR bepalingen

De eSwab is een wattenstok met een vloeibaar transportmedium. Deze wattenstok is bestemd voor microbiologisch onderzoek. De stokjes hebben een breekpunt. Het gebruik van deze stok zorgt ervoor dat het afgenomen materiaal in verhoogde mate wordt afgegeven aan het transportmedium (elute, vandaar de naam eSwab).

■ Gebruik eSwab

Naast microbiologisch onderzoek is de eSwab universeel toepasbaar, dus ook voor moleculair onderzoek zoals bijvoorbeeld Herpes simplex of Varicella zoster. De eSwab is niet te gebruiken voor het aanvragen van moleculaire SOA-diagnostiek.

■ Wat zit er in de gele envelop?



buisje met roze dop en eSwab

absorptievel

safetybag

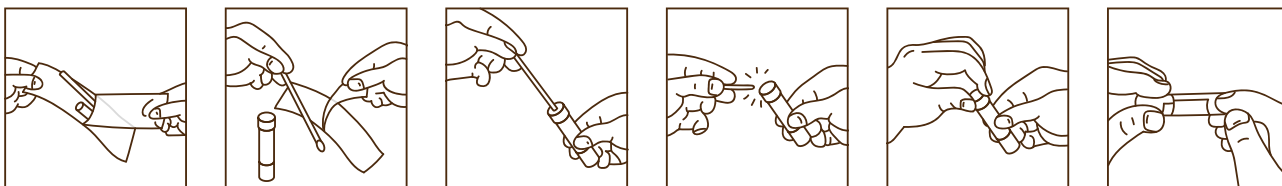
■ Instructie voor het gebruik van de eSwab

1. open de verpakking volgens onderstaand schema
2. pak de eSwab uit de verpakking. Draai de dop van het busje en neem met de eSwab (wattenstokje) het materiaal af bij de patiënt
3. breng de eSwab in het busje
4. breek de eSwab af op het breekpunt dat is gemarkeerd met een rode lijn. Gooi het overgebleven stokje weg in de container voor medisch afval
5. draai de roze dop weer terug op het busje
6. noteer de patiëntengegevens op het busje
7. doe het busje samen met het absorptievel in de safetybag
8. sluit de safetybag
9. stop de safetybag met het ingevulde aanvraagformulier in de gele envelop

Belangrijk

Raak het deel van de eSwab onder de rode markering niet aan bij het verzamelen van het materiaal en bij het terugplaatsen in de bus.

Stuur het afgenomen patiëntenmateriaal bij voorkeur op dezelfde werkdag naar het laboratorium.



■ Vragen

Heeft u vragen? Neem dan contact op met het laboratorium:

- telefoon 072 - 548 3664
- e-mail servicemicrobiologie@nwz.nl