

## Zelfinjectie-therapie bij impotentie

## **Inleiding**

Erectiestoornissen vormen een veel voorkomend probleem. We spreken van een erectiestoornis indien het voor een man niet mogelijk is een erectie te krijgen of wanneer zeer snel weer verslapping optreedt. Er zijn diverse oorzaken mogelijk. Psychische spanningen kunnen een rol spelen, maar ook een te geringe bloedinstream of te snelle bloeditstroom uit de zwellichamen van de penis. Ook kan beschadiging van zenuwen naar de penis impotentie veroorzaken.

In overleg met uw uroloog is bij u gekozen voor de auto-injectietherapie (zelfinjectie in het zwellichaam van de penis) ter behandeling van uw erectiestoornis.

Het ingespoten medicament zorgt voor een verwijding van de bloedvaten en een verslapping van de spieren in het zwellichaam via de penis. Hierdoor stroomt er meer bloed in het zwellichaam waardoor een erectie kan ontstaan. De injecties kunnen gebruikt worden zowel bij het vaststellen van de oorzaak, als ook bij de behandeling van de erectie stoornis. De werking treedt vrijwel onmiddellijk in en is na ongeveer 15 min. maximaal.

## **Vorbereiding**

Voordat u zelf de techniek van auto-injectie thuis gaat toepassen, wordt de techniek u aangeleerd onder begeleiding van de uroloog. Tevens wordt hierbij de dosis bepaald waarmee het voor u mogelijk is een erectie te verkrijgen. De dosering is afhankelijk van de oorzaak en is u verteld door uw uroloog. Houdt u zich strikt aan deze dosering en wijzig deze niet zonder overleg met uw uroloog.

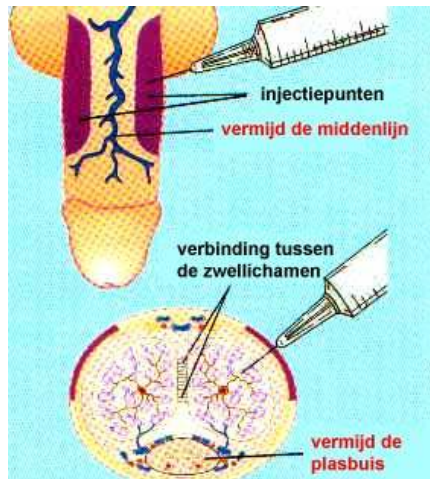
## Techniek van de auto-injectie

### 1. Gereedmaken van de injectiespuit

Op de polikliniek zal met u geoefend worden hoe het spuitje gevuld moet worden, waarmee het medicament in het zwellichaam ingespoten wordt. Het medicament wordt aangeleverd in ampullen en de voorgeschreven hoeveelheid medicament moet in de injectiespuit opgezogen worden.

### 2. Het toedienen van de injectie

De penis wordt zo dicht mogelijk bij de buikwand vastgepakt tussen duim en wijsvinger en de naald van de injectiespuit wordt door de huid in het zwellichaam geprikt. Vervolgens wordt in 1 keer de oplossing langzaam ingespoten. Ook deze manier van inspuiten is, voordat u het thuis gaat doen, met u op de polikliniek geoefend. Indien een injectie niet tot het gewenste resultaat leidt, mag u de injectie niet direct herhalen en moet u minimaal een week wachten.



## **Bijwerkingen**

- Een injectie kan in enkele gevallen leiden tot erecties die langer duren dan wenselijk. Indien de erectie langer aanhoudt dan 4 uur moet u eerst gaan koelen met bijvoorbeeld koud water. Wanneer de erectie na 6 uur nog niet is afgenomen, moet u contact opnemen met uw behandelend arts (ook in de avonden en 's nachts). De erectie moet dan tegengegaan worden.
- Bloeduitstorting;
- Duizeligheid (dit kan een nadelige invloed hebben op de rijvaardigheid en het bedienen van machines);
- Een verdoofd gevoel van de penis;
- Roodheid van de injectieplaats;
- Voorbijgaande pijn en zwelling van de voorhuid.

Voorkom injectie in zichtbare bloedvaten of in de onderkant van de penis omdat hierdoor bloedingen kunnen optreden.

Bij de injectie op de verkeerde plaats blijft erectie achterwege.

Bij regelmatig gebruik gedurende een langere periode kan een plaatselijke verharding in de penis optreden. Soms zijn deze verhardingen pijnlijk. De verharding verdwijnt doorgaans na het stoppen met de injecties. Om de kans op het ontstaan van verhardingen te verminderen, dient u afwisselend links en rechts in de penis te injecteren.

## **Injectietherapie in combinatie met andere geneesmiddelen**

Indien u ook andere geneesmiddelen gebruikt, dient uw arts hiervan op de hoogte te zijn. De ingespoten medicamenten kunnen namelijk de werking van geneesmiddelen die de bloeddruk verlagen, versterken. Indien u ook bloed verdunnende middelen gebruikt dient de injectieplaats drie minuten te worden dicht gedrukt. Roken en het gebruik van alcohol voor de injectie wordt afgeraden, omdat hierdoor de werking van het medicament verstoord kan worden.

**Tot slot**

Deze brochure betreft een algemene voorlichting. Bijzondere omstandigheden kunnen tot wijzigingen aanleiding geven. Dit zal altijd door uw uroloog aan u kenbaar gemaakt worden. Deze folder is bedoeld als extra aanvullende informatie naast het gesprek met uw arts.

Heeft u na het lezen van de folder nog vragen, dan kunt u op werkdagen contact opnemen met de polikliniek Urologie tussen 08.30 - 12.00 uur en 13.30 - 16.00 uur via telefoonnummer (0223) 69 65 64.